

HÉBERGEMENT

LE GITE DE SÉJOUR

Notre gîte insolite, une ancienne ferme rénovée, est idéal pour un séjour à la ferme avec votre classe.

LES REPAS

Demi-pension ou pension complète. Repas élaborés par nos soins avec des produits bios ou locaux de qualité. Goûters à la ferme.



Notre structure est agréée jeunesse et sport et éducation nationale.

TARIFS 2024-2025

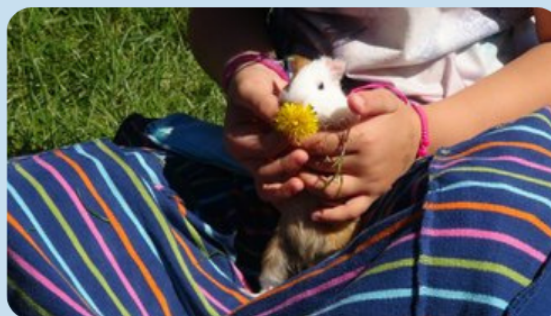
Animation :

Demi-journée : 7.5€ par enfant
(Groupe inférieur à 25 enfants, forfait: 190€)

Journée : 12€ par enfant
(Groupe inférieur à 25 enfants, forfait: 300€)

Ces tarifs comprennent la mise à disposition d'une salle pour le pique-nique, d'un point d'eau et de toilettes.

Hébergement : sur devis.



N'hésitez pas à nous contacter pour élaborer ensemble votre projet pédagogique.
Plus de photos et d'infos sur notre site internet.

LA FERME DE GRANDRIS

Augustine et Hubert Perrin

☎ 04 77 76 81 33 (Hébergement)
06 27 95 60 32 (Animations)

✉ info@fermedegrandris.com

🌐 www.fermedegrandris.com

📍 Grandris, 42940 St Bonnet le Courreau

📌 La ferme de Grandris



La Ferme de Grandris

Ferme découverte depuis 1996

Catalogue des activités scolaires pédagogiques

CYCLES 1, 2 & 3



Journées et séjours à la ferme, au cœur de la nature

Monts du Forez
42940 St Bonnet le Courreau

TOUTE L'ANNÉE

Journée type : ferme & forêt

Cycles 1&2

Les animaux de la ferme

Soins aux animaux (vaches, lapins, volailles etc.). Bouchonnage des ânes.



Matin

Après-midi

Les animaux de la forêt*

Balade animée. Eveil des sens en forêt à la découverte de la faune sauvage.



ECOLE DU DEHORS AU RYTHME DES SAISONS

Automne

Cycles 1,2&3



- **Vendanges** et fabrication de jus de raisin.
- **La pomme de terre, du potager à l'assiette** : récolte des pommes de terre et confection d'une purée.
- **Cueillettes d'automne** : récolte des pommes et autres fruits d'automne.

Cycles 2&3

- **L'arbre & la forêt*** : plantation d'arbres fruitiers au verger, animations scientifiques en forêt.



Printemps-Été

Cycles 1&2

- **Le jardin mystérieux** : Plantations au jardin, fabrication d'un épouvantail.

Cycles 2&3

- **La vie des abeilles** : le fonctionnement de la ruche et la fabrication du miel.
- **Sentier botanique animé** : découverte des plantes de moyenne montagne*.
- **Les hautes chaumes du Forez** : randonnée à la découverte de la biodiversité de moyenne montagne*.



PROJETS SUR L'ANNEE SCOLAIRE

Nous pouvons bâtir ensemble des projets permettant de faire le lien entre les saisons.

Exemple:

A la rentrée

Vendanges et cueillettes d'automne

En avril

Semis au jardin mystérieux, la ferme au printemps

En juin

Retour au jardin, la ferme et la nature en été

* Activités encadrées par Augustine, accompagnatrice en montagne diplômée d'Etat

Journée type : sport & nature

Cycles 1,2&3

Olympiades en Forez

Défis sportifs et jeux d'adresse en plein air.



Matin

Après-midi

Course d'orientation

Hiver

Cycles 2&3



- La nature en hiver, les adaptations de la faune et de la flore. Sortie possible en raquettes à neige*.